

В рамках проведения
стратегической сессии
«100 эффектов»



НОРНИКЕЛЬ

ЗАПОЛЯРНЫЙ
ТРАНСПОРТНЫЙ
ФИЛИАЛ

Проект
«Установка пломб на
порожние контейнеры»

г. Дудинка,
апрель 2023



КОМАНДА ПРОЕКТА

Данная проблема была озвучена на стратегической сессии «100 эффектов», признана значимой и была принята в разработку командой в следующем составе:

Руководитель проекта:

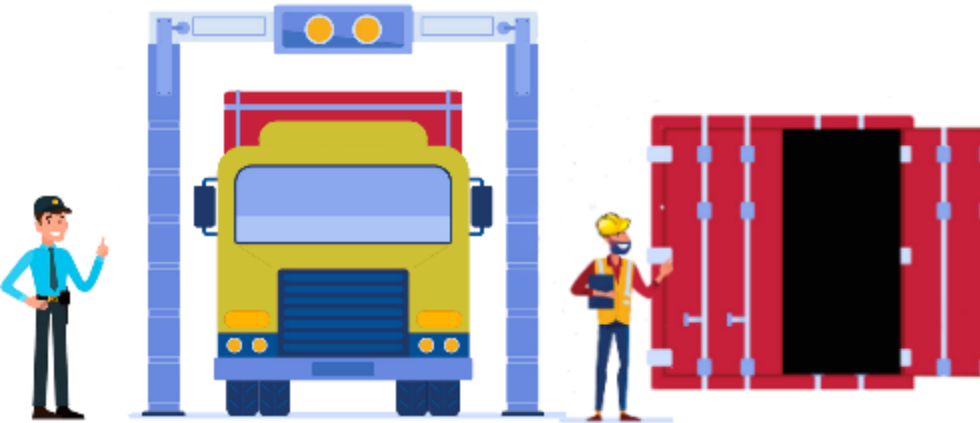
- Кугаевский С.В. - координация работы команды, взаимодействие с заинтересованными структурными подразделениями и руководителями ЗТФ/МТФ
- Милохин В.А. – замещение на время отсутствия руководителя

Команда проекта:

- Кондрин Д.В. – создание регламента с описанием работы системы единого разового досмотра порожних контейнеров
- Стасюк И.Н. – разработка и утверждение технологии, организация закупки и поставки пломб
- Ахтариев Р.А. – определение источника финансирования
- Копатько О.А. – контроль выполнения

ПРОБЛЕМА

В среднем внеплановый простой судна составляет 4 часа из-за повторных досмотров* порожних контейнеров перед погрузкой на судно.



Каждый порожний контейнер перед погрузкой на судно досматривается три раза:

- первый раз досмотр машины с контейнером производится службой охраны при въезде на КПП ;
- второй раз досмотр производится тальманом при поступлении контейнера на терминал от перевозчика/контрагента перед постановкой его в штабель накопления;
- третий раз досмотр производится тальманом и представителем ДМА непосредственно перед погрузкой на судно.



** порожний контейнер досматривается на предмет отсутствия посторонних предметов в нем и целостность конструкции*

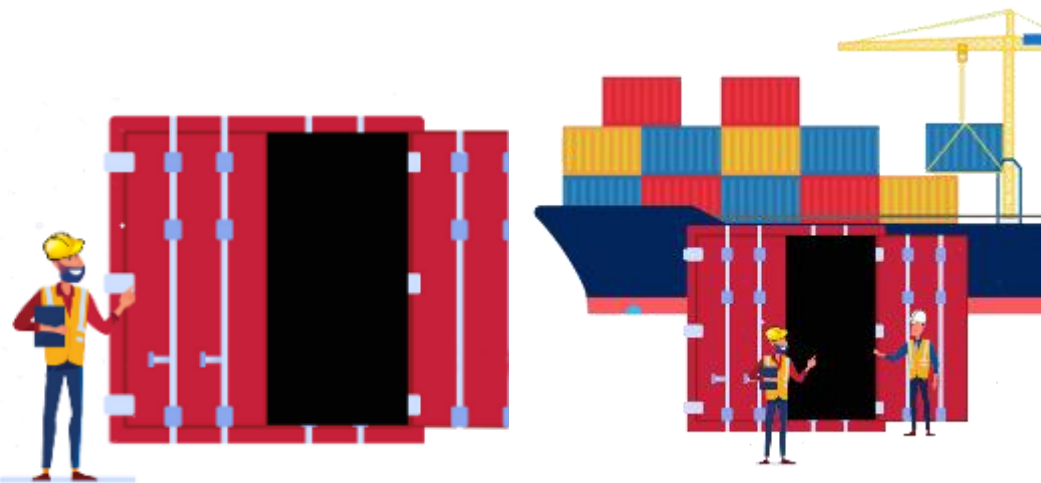
Установка пломб на порожние контейнеры

ТЕКУЩЕЕ СОСТОЯНИЕ, АНАЛИЗ СТАТИСТИЧЕСКИХ ДАННЫХ/ЗАТРАТ

№	Показатель	Значение
1	Время простоя судна при повторном досмотре порожних контейнеров	4 часа
1.1	Среднее время затраченное на повторный досмотр 1 порожнего контейнера	3 минуты
1.2	Средняя загрузка 1 судна	85 контейнеров
1.3	Технологическое звено для открытия/закрытия контейнера *в 15% случаях открытия и закрытия контейнера необходимость привлечения автопогрузчика.	2 грузчика
2	Фонд заработной платы 1 грузчика при досмотре 85 порожних контейнеров	~4 тысяч рублей
3	Фонд заработной платы 1 крановщика за 4 часа простоя при досмотре порожнего контейнера	~5 тысяч рублей
4	Расход топлива за время простоя при досмотре контейнеров	115,6 литров
5	Стоимость расхода топлива за время досмотра контейнеров	7,2 тысяч рублей
6	Стоимость простоя судна за 4 часа	288,6 тысяч рублей

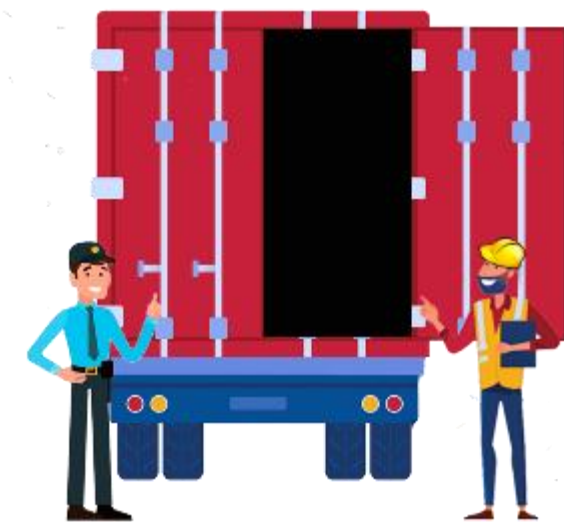


РЕШЕНИЕ



Исключить повторяющиеся досмотры порожних контейнеров.

- тальманом и представителем ДМА непосредственно перед погрузкой на судно.
- тальманом при поступлении контейнера на терминал от перевозчика/контрагента перед постановкой его в штабель накопления;



- досмотр контейнера производится однократно службой охраны при въезде на КПП в присутствии тальмана, который производит фотофиксацию состояния контейнера и подтверждает прием контейнера путем установки пломбы;
- перед погрузкой на судно производится лишь сверка пломбы.

** порожний контейнер досматривается на предмет отсутствия посторонних предметов в нем и целостность конструкции*

АНАЛИЗ ЭКОНОМИЧЕСКОГО ЭФФЕКТА

№	Показатель	Значение
1	Рост производительности труда при проведении погрузочно-разгрузочных работ	до 5%
2	Уменьшение трудозатрат	на 20 %
4	Экономия денежных средств на трудозатраты при обработке 1 морского судна	13 тысяч рублей
5	Экономия денежных средств на ГСМ при обработке 1 морского судна	7,2 тысяч рублей
6	Экономия за счет исключения простоя судна в течении 4 часов	288,6 тысяч рублей
Итого экономический эффект на обработке 1 морского судна составит:		~308,2 тысяч рублей



ЕЖЕГОДНАЯ ЭКОНОМИЯ при обработке 120 судов:

~ 36,98 млн. рублей;

~ 480 судочасов;

а это 20 суток, за которые возможно осуществить еще один круговой рейс судна по маршруту Мурманск – Дудинка – Мурманск.

СЛОЖНОСТИ - СТЕЙКХОЛДЕРЫ

СТЕЙКХОЛЕР



МТФ

РИСК



Ранее проект установки пломб НЕ получил согласование службы безопасности МТФ

Благодаря внедрению стандартных практик руководителя и проработке на стратегической сессии проект получил ряд преимуществ:



СИСТЕМНЫЙ ПОДХОД



ГРАМОТНОЕ ОБОСНОВАНИЕ



КОРРЕКТНЫЕ РАСЧЕТЫ

РЕЗУЛЬТАТ



Уважаемый Алексей Андреевич!

Рассмотрев предложенную Заполярным транспортным филиалом Мурманского транспортного филиала согласовываем ранее предложенное предложение по установке пломбировочных устройств с пломбированием пластиковой номерной пломбой порожних контейнеров и отгрузке их в вагонах-контейнерах на суда Компании, со стороны Мурманского транспортного филиала согласовываем ранее предложенное предложение.

МТФ - СОГЛАСОВАНО

С уважением,

А.В. Вискунов

СТАТУС ПРОЕКТА

ПЛАН

2023 год

Февраль

Февраль – май

Февраль – март

Июнь

Июль – август

Сентябрь – ноябрь

Декабрь

Создание регламента с описанием процесса досмотра

Разработка и утверждение технологии

Согласование с МТФ

Финансирование

Закуп и поставка пломб

Пробная эксплуатация

Переход на технологию

Февраль – март

Февраль – март

Март

Январь

Февраль

Июль – август

Сентябрь

ФАКТ

Планируется выполнение с опережением на 2 месяцев



Установка пломб на порожние контейнеры

СПАСИБО ЗА ВНИМАНИЕ! 😊